

## Omschrijving

Wit tarwehamburgerbroodje met griesmeel topping. Volledig afgebakken.

## Foto



## Ingrediënten

TARWEbloem (met calcium, ijzer, niacine, thiamine), water, suiker, gist, plantaardige oliën (palm, koolzaad), TARWEGriesmeel (1,4%), zout, conserveermiddel (E282), meelverbeteraar (E300). Kan sporen bevatten van: sesamzaad.

## Fysische eigenschappen

	<u>Eenheid</u>	<u>Minimum</u>	<u>Doel</u>	<u>Maximum</u>
Gewicht	g	125,0	130,0	135,0
Hoogte	mm	37,0	42,0	47,0
Diameter	mm	140,0	149,0	158,0

## Microbiologische eigenschappen (Measured)

Totaal kiemgetal/g	< 1 000
Gisten/g	< 1 000
Schimmels/g	< 1 000
Enterobacteriaceae/g	< 100
E.coli/g	< 10
Salmonella/g	Afwezig

## Nutritionele waarden (Measured)

	<u>per 100g</u>	<u>Referentie- inname bij 100g (%)</u>
Energie (kJ)	1092 kJ	13,0
Energie (kcal)	258 kcal	12,9
Vet	3,5 g	5,0
- waarvan verzadigd	1,2 g	6,1
Koolhydraten	47 g	17,9
- waarvan suikers	4,3 g	4,8
Voedingsvezels	1,8 g	6,1
Eiwit	9,1 g	18,1
zout	0,89 g	14,8

Referentie-inname van een gemiddelde volwassene (8400kJ/2000kcal)

## Allergenen (Measured)

glutenbevattende granen (tarwe)	+
glutenbevattende granen (Rogge)	-
glutenbevattende granen (Gerst)	-
glutenbevattende granen (Haver)	-
glutenbevattende granen (Spelt)	-
glutenbevattende granen (Kamut)	-
noten	-
notenolie	-
pinda's	-
amandelen	-
hazelnoten	-
walnoten	-
cashewnoten	-
pecannoten	-
paranoten	-
pistachenoten	-
macadamianoten	-
melk	-
ei	-
soja	-
sesamzaad	?
sulfiet (E220 t/m E227) (> 10ppm)	-
selderij	-
mosterd	-
visbestanddelen	-
schaal- en schelpdieren	-
weekdieren	-
lupine	-

- = afwezig ? = kruiscontaminatie mogelijk + = aanwezig

## Opslag en distributiecondities

- Ononderbroken bij -18°C of kouder.
- Niet herinvriezen na ontdooien.
- Nooit hoog geladen paletten op elkaar stapelen.
- Plastiek zak goed gesloten houden.
- Houdbaarheid na productiedatum: 12 Maanden.
- Vervaldatum (mm/jjjj) vermeld op etiket (zie hieronder).

## Verpakkingspecificaties

Primaire verpakking:

Type Zak: LLDPE Clear  
Stuks/Zak: 4

Secundaire verpakking:

Doos: Lengte:461 mm - Breedte:300 mm - Hoogte:170 mm  
Brutogewicht: 3.442,00 g  
Nettogewicht: 3.120,00 g  
EAN Code: 5037173102366  
Stuks/Doos : 24  
Zak/Doos : 6

Paletisering:

Type pallet: Pallet EURO (hitte behandeld)  
Brutogewicht: 228,02 Kg  
Nettogewicht: 187,20 Kg  
aantal lagen per pallet: 10  
aantal doos per pallet: 60  
Pallethoogte incl. artikelen: 1,84 Mtr



# Artikelspecificatie

Artikelnummer 225383  
Artikelnaam MEGA HAMBURGER BUN 6,25" VOORGESNEDEN  
Thaw & Serve

Datum geactiveerd: 08-12-2023

**Basisproduct**  
19059030

**Claimed**

## Gebruiksaanwijzing Bakinstructies

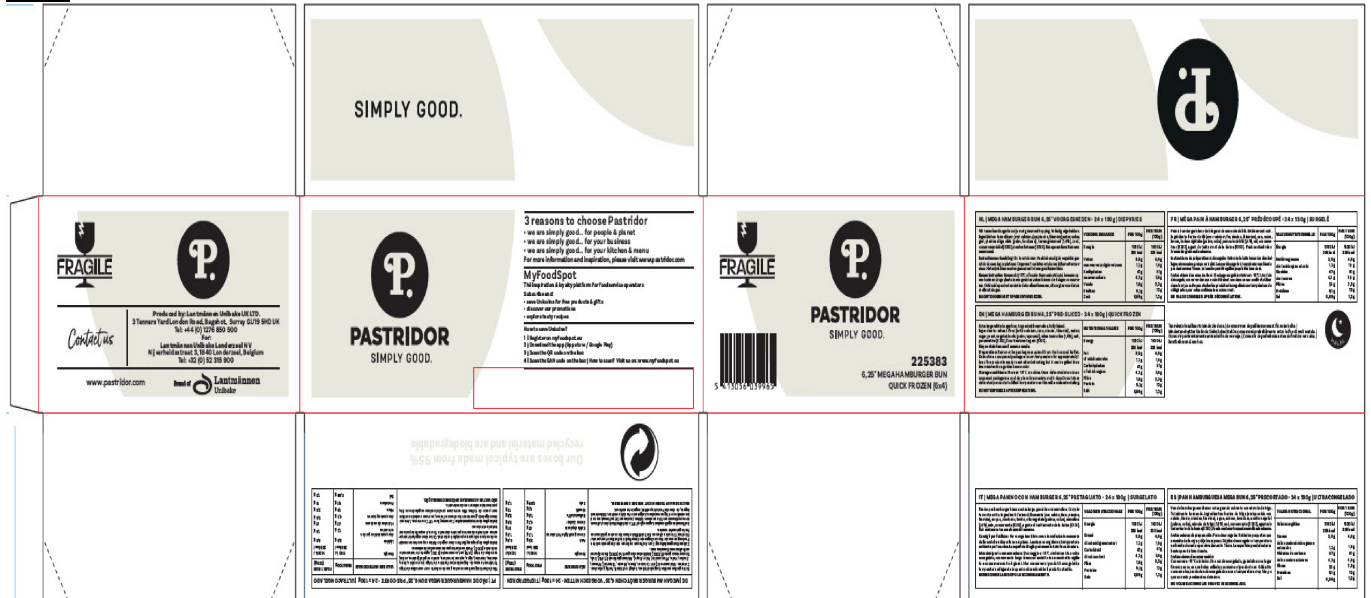
Ontdooitijd ..... +/- 60 min  
Baktijd ..... /  
Baktemperatuur ..... /  
Rijstijd ..... /  
Rijstemperatuur ..... /

Na ontdooien het product onmiddellijk verwerken.  
Om een optimale kwaliteit te garanderen raden wij aan om de afgewerkte producten binnen de 4 Dagen (bewaring bij kamertemperatuur 15°C - 25°C) te consumeren.  
Deze bakinstructies zijn louter informatief en moeten aangepast worden aan het type oven en aan het aantal producten in de oven. Ook eventuele rijst- en ontdooitijden zijn afhankelijk van diverse factoren, zoals omgevingstemperatuur en luchtvochtigheid. Wees dus alert om de nodige wijzigingen door te voeren.

## GMO

Lantmännen Unibake Londerzeel verklaart dat in dit product geen genetisch gemodificeerde ingrediënten, noch additieven, aanwezig zijn, overeenkomstig de E.U.-verordeningen nr. 1829/2003 en 1830/2003, betreffende het op de markt brengen en de etikettering van GMO-producten. Dit product voldoet aan de verordening ter zake. Bijgevolg is een aanvullende etikettering ("geproduceerd met genetisch gemodificeerde...") niet noodzakelijk.

## Label



Bovenstaande gegevens zijn vertrouwelijk en mogen onder geen enkele voorwaarden gereproduceerd worden. Zij zijn onderhevig aan wijzigingen en zijn derhalve niet bindend. Een actuele versie is verkrijgbaar op aanvraag.

